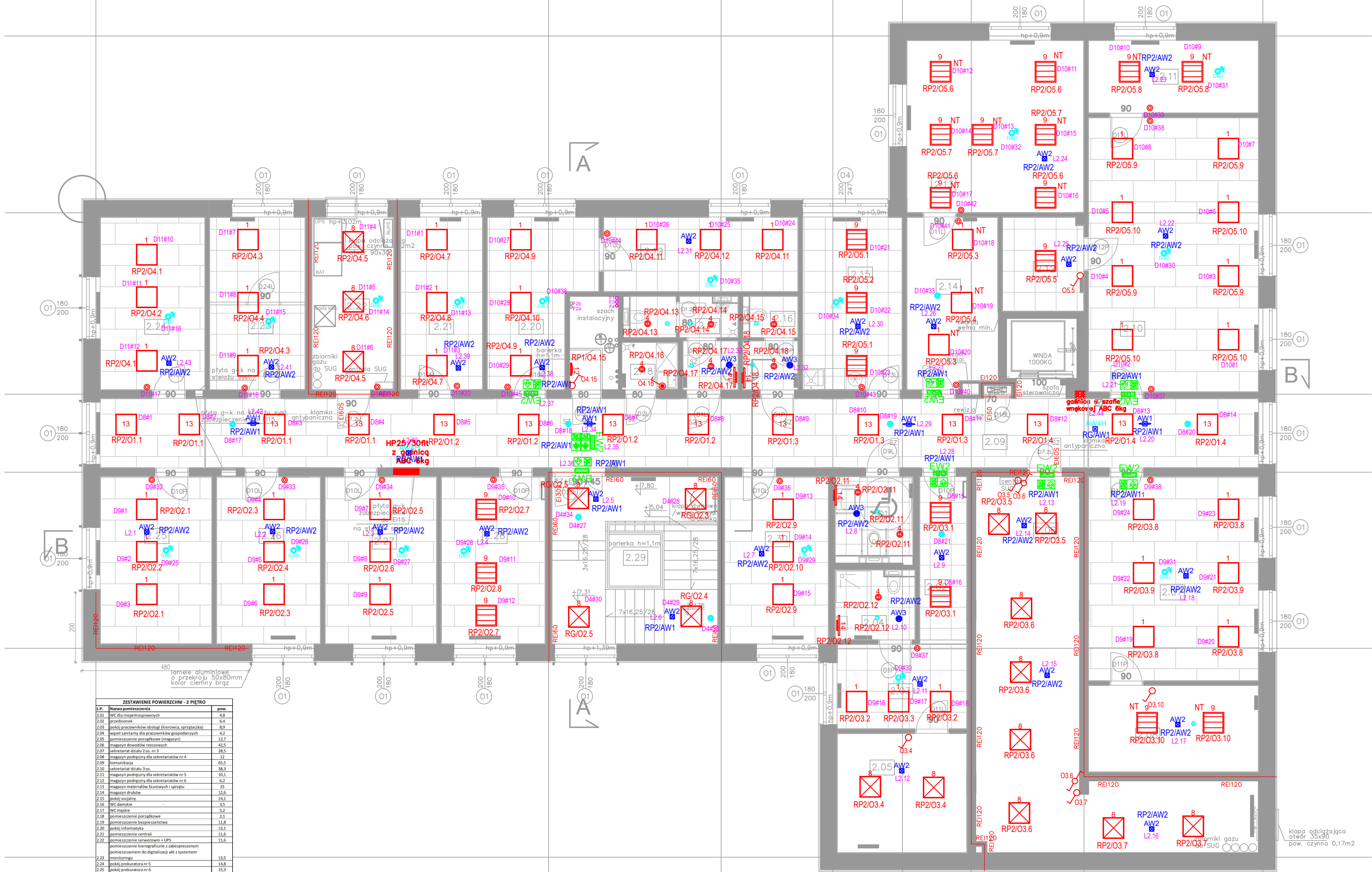
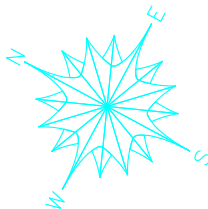


2 PIĘTRO



ZESTAWIENIE POWIERZCHNI - 2 PIĘTRO		
Lp.	Nazwa pomieszczenia	pow.
0.01	WC dla niepełnosprawnych	4,8
0.02	przedsionek	6,4
0.03	pokój pracownikóv obrotu (kierownia, sprzątaczk)	8,9
0.04	węzł sanitarny dla pracowników gospodarczych	4,3
0.05	pomieszczenie porządkowe (magazyn)	12,7
0.06	magazyn dowodów rzeczowych	42,5
0.07	sektariat druków nr 3	28,5
0.08	magazyn podgłówny dla sekretariatów nr 4	32
0.09	komunikacja	65,5
0.10	sektariat druku 3os.	38,3
0.11	magazyn podgłówny dla sekretariatów nr 5	30,1
0.12	magazyn podgłówny dla sekretariatów nr 6	6,2
0.13	magazyn materiałów biurowych i sprzętu	25
0.14	magazyn druków	12,6
0.15	pokój socjalny	34,1
0.16	WC damskie	3,5
0.17	WC męskie	5,2
0.18	pomieszczenie porządkowe	2,1
0.19	pomieszczenie bezpieczeństwa	13,8
0.20	pokój informatyka	13,1
0.21	pomieszczenie centrali	11,6
0.22	pomieszczenie serwerowni + UPS	11,6
0.23	pomieszczenie do digitalizacji akt z systemem monitoringu	13,5
0.24	pokój prokuratora nr 5	14,8
0.25	pokój prokuratora nr 6	15,3
0.26	pokój agnanta	14,3
0.27	pokój prokuratora nr 7	15,3
0.28	magazyn podgłówny dla sekretariatów nr 7	14,2
0.29	kuchnia kuchnia	12,4
0.30	pokój asystenta	14,2
		<b>463,6</b>

Blok	Opis	Ilość
o	Detektor obecności	8 szt.
o	Detektor ruchu 360 DALI	7 szt.
AW3	Oprawa awaryjna IP65, 1W, wpuszczana	4 szt.
EW2	Oprawa awaryjna LED ewakuacyjna, naścienna/natynkowa, 1W, piktogram	8 szt.
AW4H	Oprawa awaryjna NT, 1W, asymetryczna, typ R W1	2 szt.
AW1	Oprawa awaryjna, korytarzowa, 2W, typ R C1	4 szt.
AW2	Oprawa awaryjna, ogólna, 2W, wpuszczana, typ R M2	26 szt.
o	Oprawa LED typu downlight, wpuszczana, 18W, 2087lm, 4000K	9 szt.
o	Oprawa LED, 36W, 3610lm, 4000K, IP20, 60x60, natynkowa	10 szt.
o	Oprawa LED, 36W, 4320lm, 4000K, IP20, 600x600 DALI	7 szt.
o	Oprawa LED, 36W, 4320lm, 4000K, IP20, 600x600 DALI	47 szt.
o	Oprawa LED, 600x600, 40W, 3600lm, OPAL, IP40, 4000K	6 szt.
o	Oprawa LED, 600x600, 40W, 3600lm, OPAL, IP40, 4000K	14 szt.
o	Piktogram góra, wprost, drzwi prawostronne	7 szt.
o	Piktogram, kierunek w lewo	1 szt.
o	Piktogram, kierunek w prawo	1 szt.
o	Plafon LED 18W, 1800mm, IP54, 4000K, Kinkiet	1 szt.
o	Łącznik	6 szt.
o	Łącznik schodowy jednobiegowy	2 szt.
o	Oprawa LED, 20W, 4000K, IP20, 600x600, 2140lm DALI	14 szt.
o	Kinkiet LED IP44, 10W, 1100lm, 580mm	4 szt.
o	Łącznik hermetyczny	1 szt.
NT	Oprawa w wersji natynkowej	
o	Detektor obecności, ruchu, światła,DALI, wpuszczany, 12m	17 szt.
o	Przycisk DALI	20 szt.
o	Detektor ruchu 360	1 szt.

Dla budynku 0,00 = 104,2 m.n.p.m. Rzędni bezwzględni określono jako 40 cm powyżej rzędnej terenu na granicy linii rozgraniczającej z ulicą Bartniaką. W przypadku stwierdzenia rozbieżności w pomiarach na etapie tyczenia budynku, rzędni 0,00 odpowiednio skorygować lub skontaktować się z projektantem.

KONOPINŚCY.PL PROJEKTOWANIE EKONOMICZNE, KONSULTING, ARCHITEKTURA.TEL. 602 109 276

PROJEKT SIEDZIBY DLA PROKURATURY REJONOWEJ W GRODZISKU MAZOWIECKIM PRZY UL. BARTNIAKĄ WRAZ Z INFRASTRUKTURĄ TECHNICZNĄ I ZAGOSPODAROWANIEM

2 Piętro - Rzut instalacji oświetleniowej

PROJEKTOWAŁ: MGR INŻ. Sławomir Radziszewski UPR. MAZ/0540/POOE/14 SPEC. ELEKTRYCZNA	ADRES INWESTYCJA: GRODZISK MAZOWIECKI, DZ. NR. EW. 11/5, OBRĘB 0029
SPRAWDZAŁ: MGR INŻ. Mirosław Konca UPR. CIE13/86 SPEC. ELEKTRYCZNA	INWESTOR SKARB PAŃSTWA PROKURATURA OKRĘGOWA W WARSZAWIE UL. CHOCIMSKA 28, 00-791 WARSZAWA
OPRACOWAŁ: MGR INŻ. Piotr Burawski	DATA 07.2023/11.2023
FAZA PROJEKT WYKONAWCZY	BRANŻA ELEKTRYCZNA
	SKALA 1:100

E07